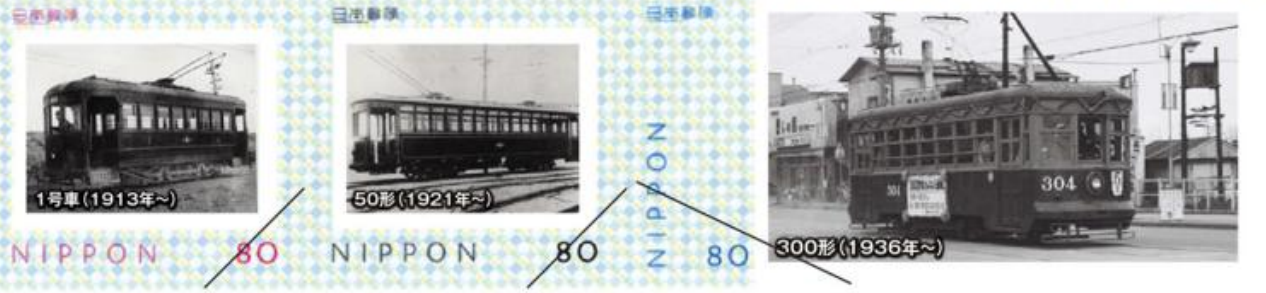
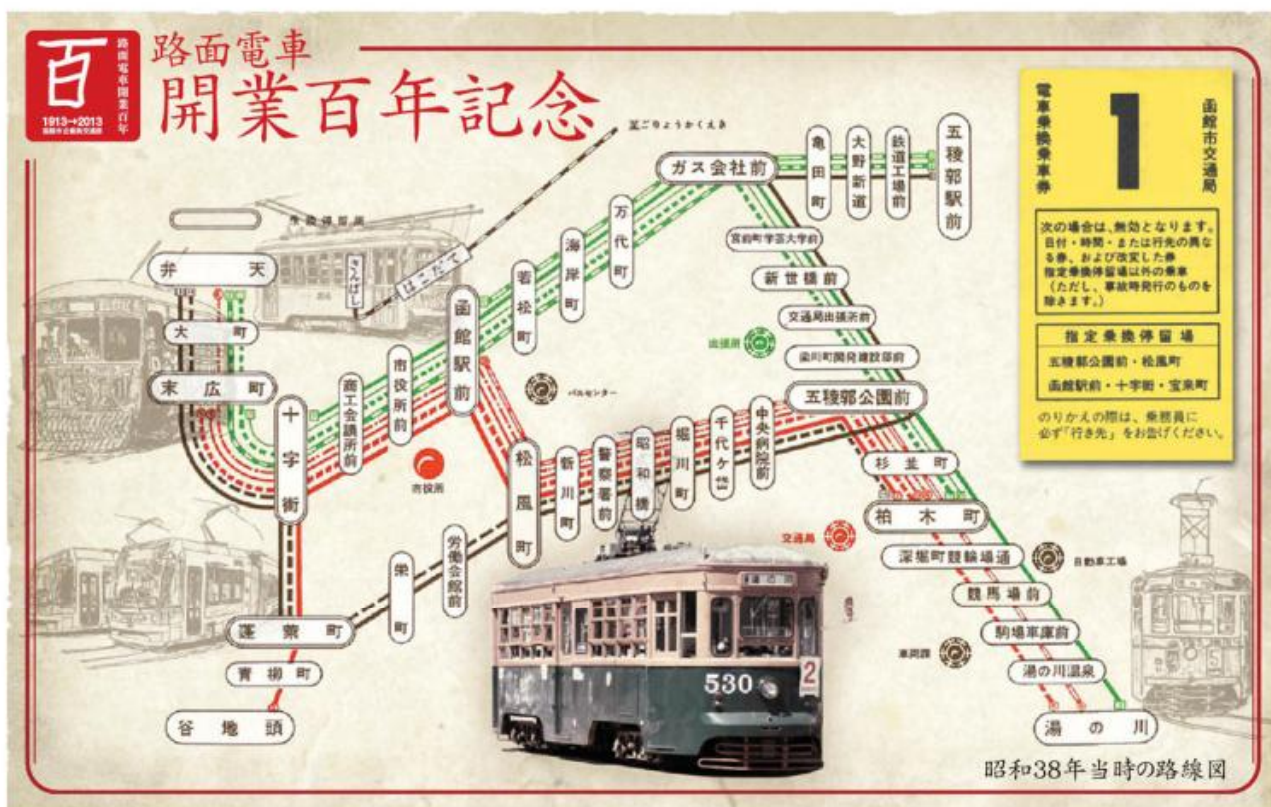


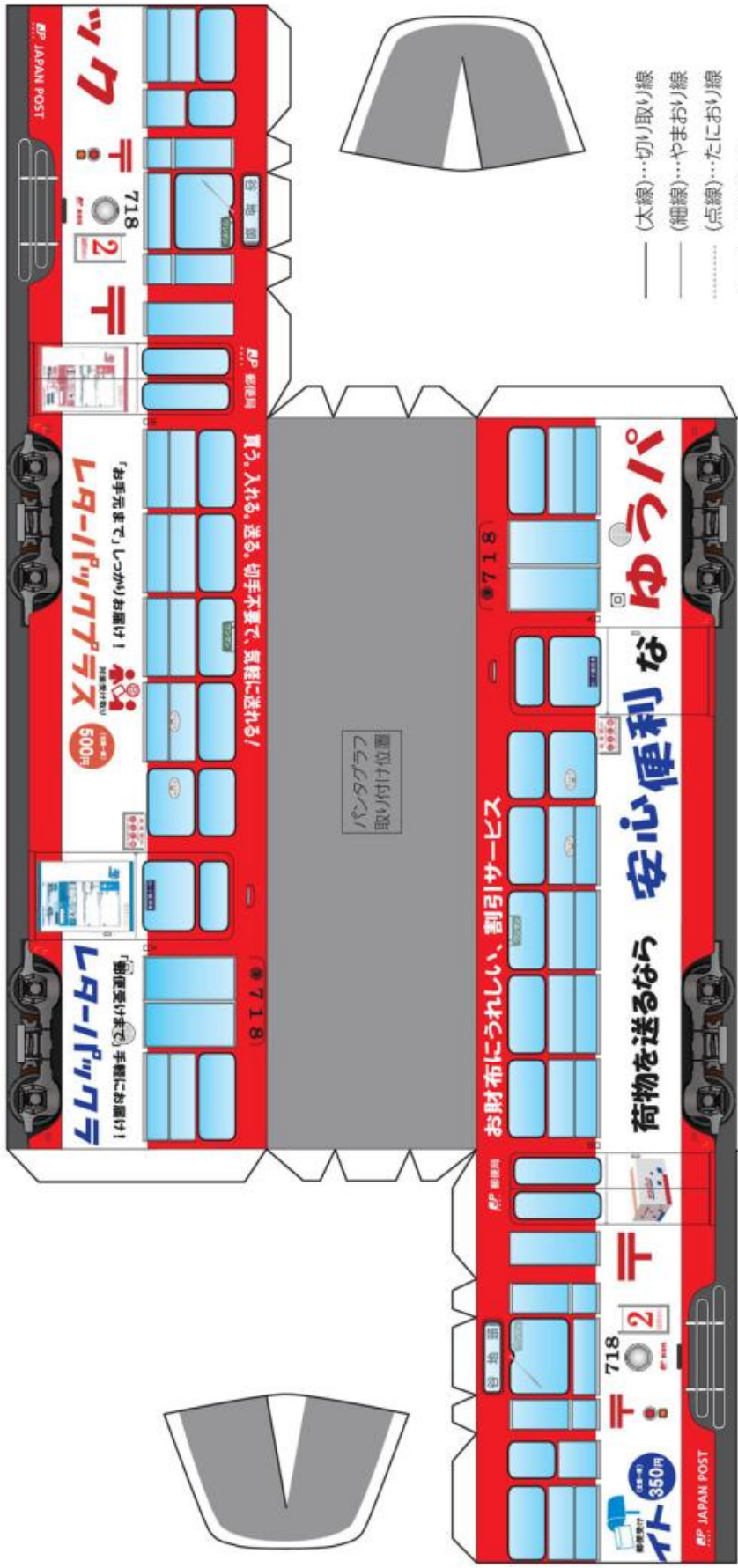
【フレーム切手デザイン】



- 切手と写真部分を郵便物に貼って、ご利用いただけます。写真部分だけでは、切手としてご利用いただけません。
- 郵便料金納付のためにこの切手をご利用の場合、写真部分に消印がかかることがあります。

© 函館市交通局





- (太線)…切り取り線
- (細線)…やまおり線
- ..... (点線)…たにおり線
- …のりしろ



半分に折って貼り合わせ



「郵便局」ラッピング電車 パーパークラフト