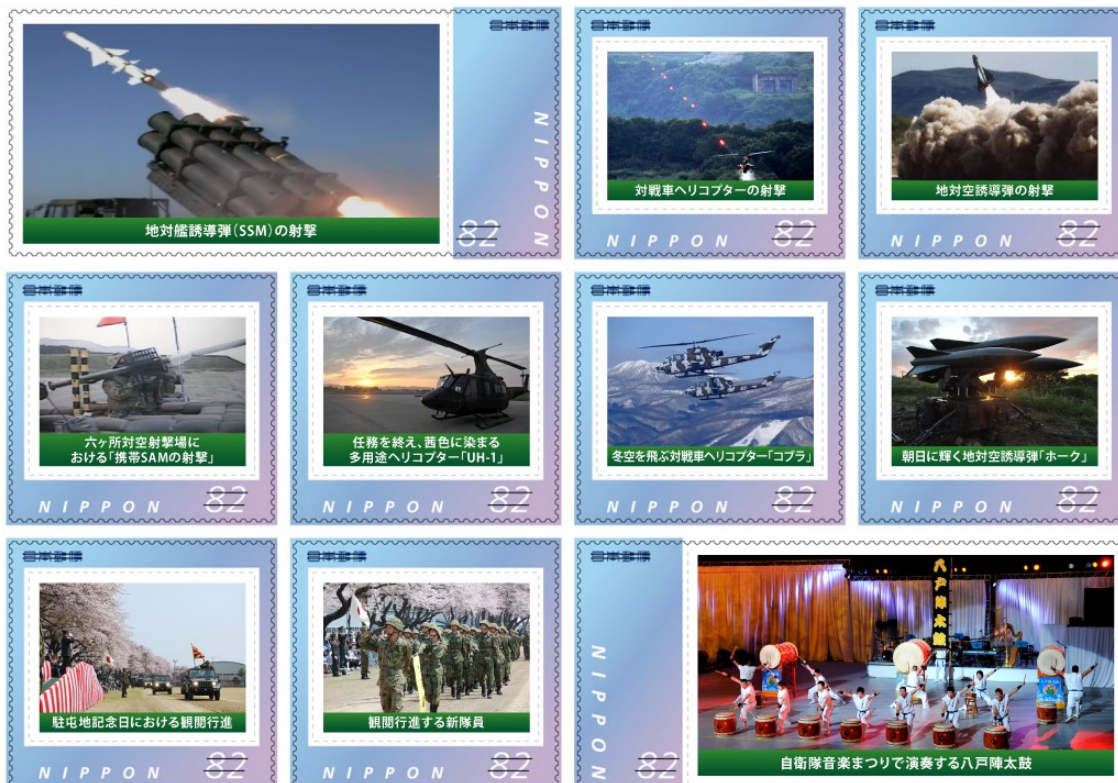


【切手デザイン】

陸上自衛隊八戸駐屯地部隊の装備品を中心に、駐屯地創立記念行事における観閲行進、日本武道館での自衛隊音楽祭りで披露された八戸陣太鼓のほか、八戸市民に親しまれている駐屯地内の千本桜と日本三大駒である「八幡馬（やわたうま）」も登場しています。



- 切手と写真部分を郵便物に貼って、ご利用いただけます。写真部分だけでは、切手としてご利用いただけません。
- 郵便料金納付のためにこの切手をご利用の場合、写真部分に消印がかかることがあります。

